



L'Hôtel de Matignon, Du XVIIIe siècle à nos jours, La Documentation Française, 2018, Paris

57, RUE DE VARENNE - HÔTEL DE MATIGNON

Restauration de la glacière et assainissement de l'édifice voisin

PRO-DCE

C.2 - CARNET DES PIÈCES GRAPHIQUES STRUCTURE

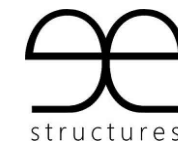
Maîtrise d'ouvrage :

Premier Ministre - Direction
des services administratifs
et financiers

Maîtrise d'œuvre :

Eugène Architectes du Patrimoine - Charlotte
Hubert, Architecte en Chef des Monuments
Historiques, architecte mandataire
Equilibre Structure, bureau d'études
structure
OGI, bureau d'étude VRD
Cabinet Pilté, économistes de la construction

Avril 2025



Premier Ministre - Secrétariat Général du Gouvernement

DSAF - Bureau de la logistique - Section Travaux
TSA 70723 - 75334 Paris Cedex 07

Pièces graphiques - Phase PRO

PARIS / Matignon - Glacière

Travaux de restauration et d'assainissement de la glacière

Affaire n°23-019 - ind. B



Paris, le 8 avril 2025,

DOCUMENT CONFIDENTIEL - DIFFUSION RESTREINTE

équilibre structures

10 rue Saint Nicolas 75012 Paris +33 147 42 04 87

contact@equilibre-structures.fr

SIREN503003287

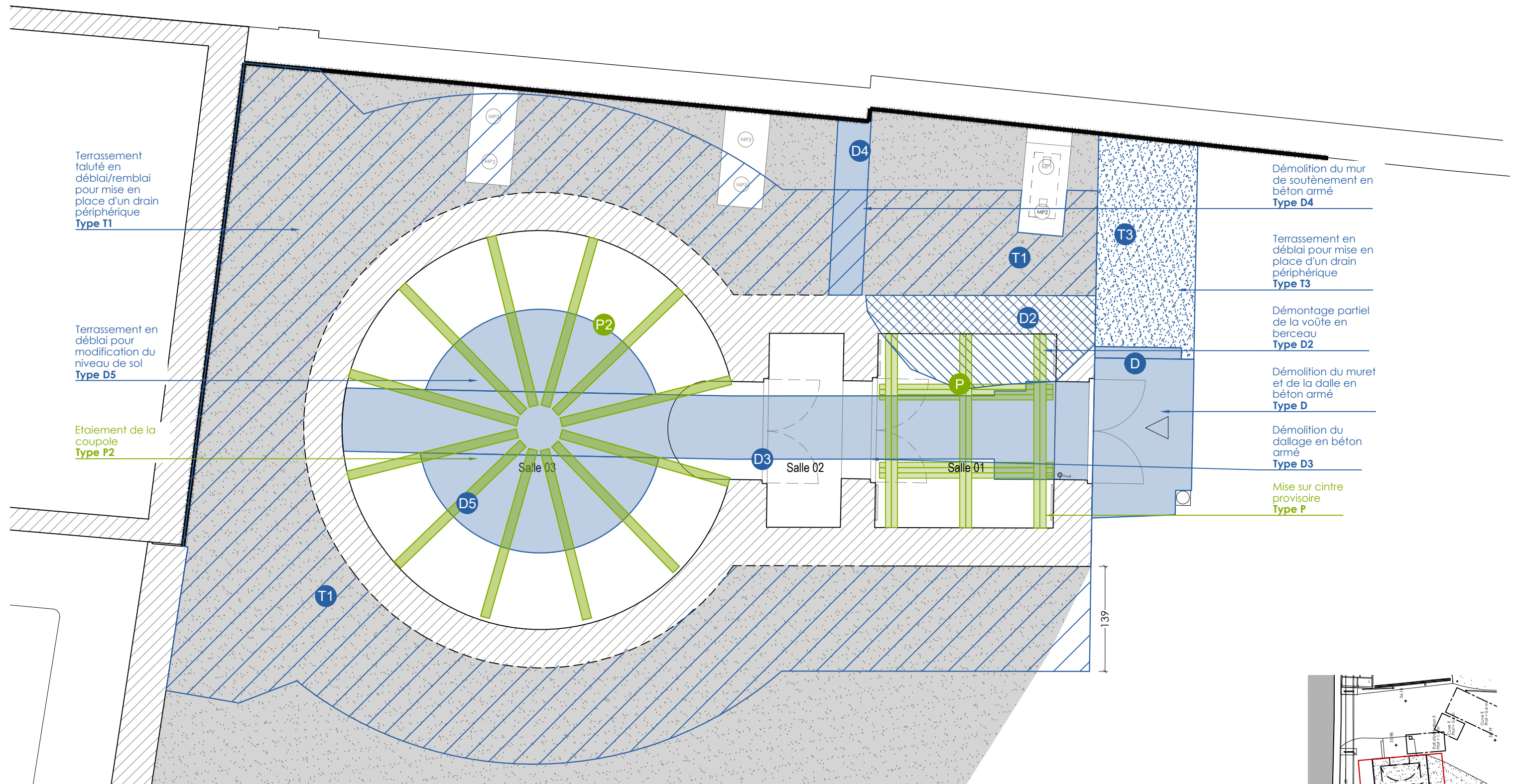
APE7112B

PARIS / Matignon - Glacière

Affaire n°23-019 - Carnet de pièces graphiques - PRO

A - Démolition

B - Etat Projeté



DEMOLITIONS

- Périimètre de démolition
- Elément démolit
- Elément démonté
- Terrassement
- Préconisations spécifiques

OUVRAGES PROVISOIRES

- Périimètre à créer
- Platelage général
- Préconisations spécifiques

Echelle 1:75e
0 6.5 13

DOCUMENT CONFIDENTIEL - DIFFUSION RESTREINTE

PRO

DOSSIER N° : 09/04/2025
23-019 ind. B

PARIS
- Matignon - Glacière -

ÉTAT PROJETÉ
- Démolition -

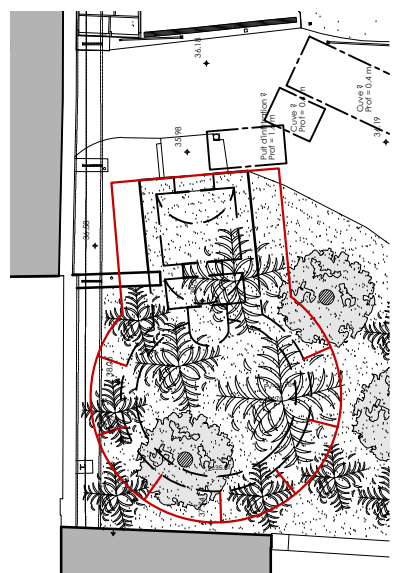
Vue en plan

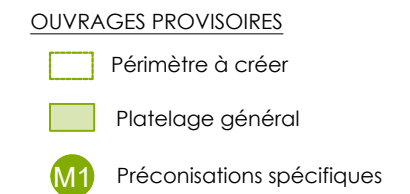
PLANCHE
N° 2/8

Maître d'ouvrage
Premier Ministre - Secrétariat Général du Gouvernement
DSAF - Bureau de la logistique - Section Travaux

Maître d'œuvre
Eugene Architectes du Patrimoine - Charlotte HUBERT
10 cité d'Angoulême
75011 Paris

équilibre structures
10, rue Saint Nicolas
75012 Paris





PM : dévégétalisation

Démontage partiel de la voûte en berceau
Type D2

Démolition du mur de soutènement en béton armé
Type D4

Démolition de muret et de la dalle en béton armé
Type D

Terrassement en déblai pour mise en place d'un drain périphérique
Type T3

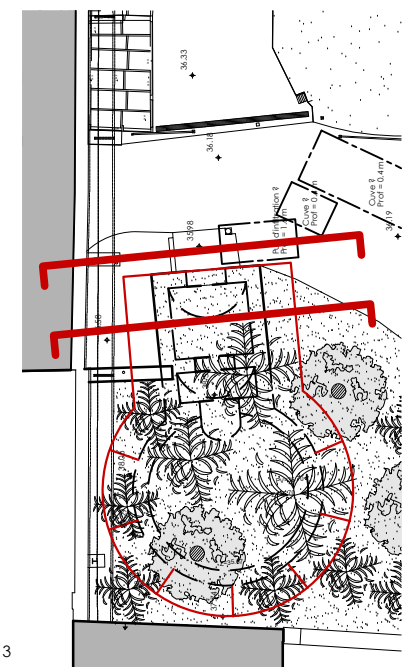
Terrassement en déblai/remblai
Type T2

Remblais argileux noirâtre à marron foncé

Sables argileux marron avec quelques graviers

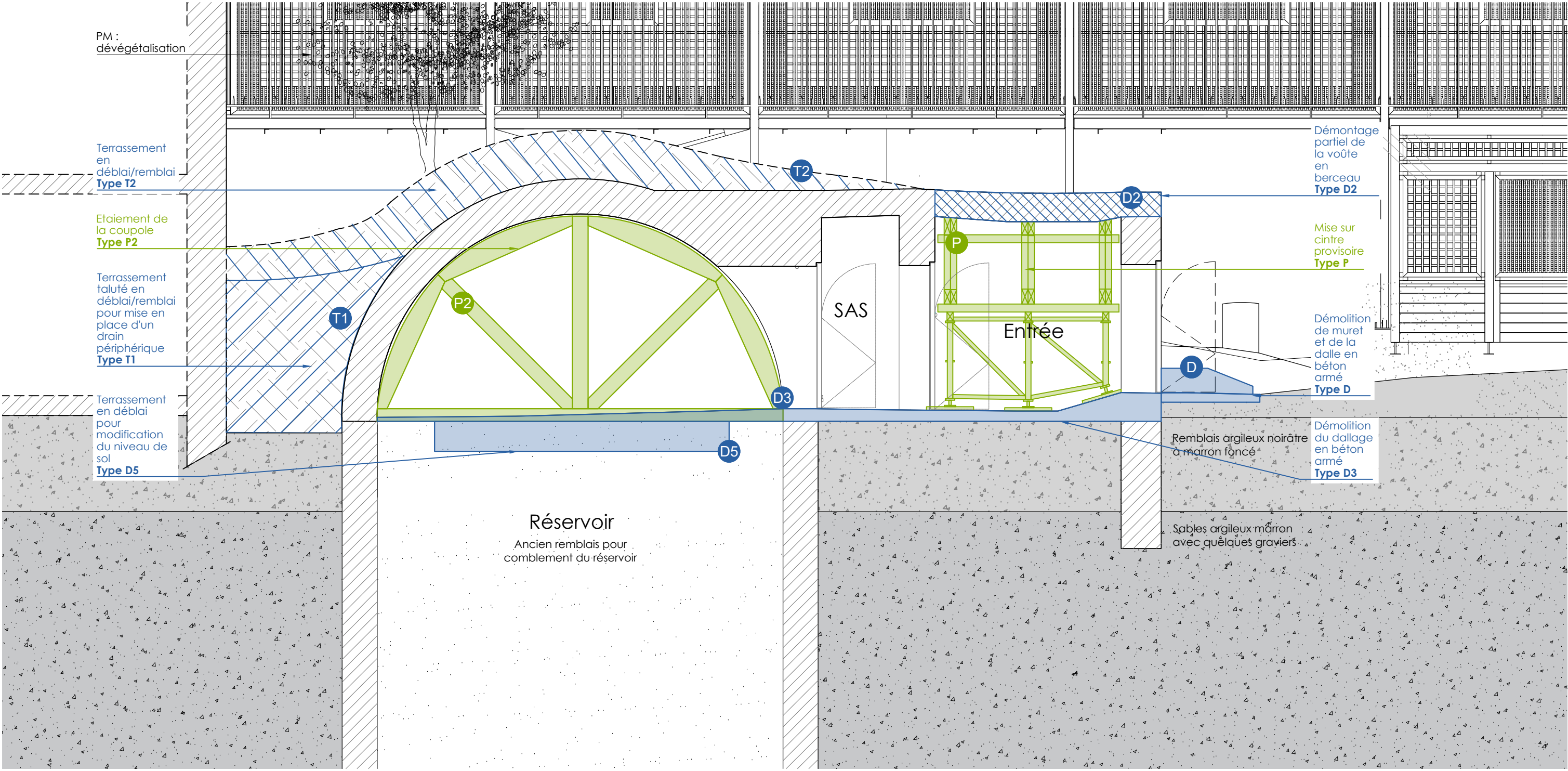
Echelle 1:75e

0 6.5 13



équilibre structures
10, rue Saint Nicolas
75012 Paris





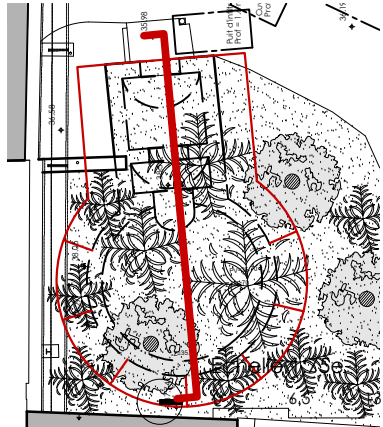
Coupe Longitudinale

DEMOLITIONS

- Périimètre de démolition
- Elément démol
- Elément démonté
- Terrassement
- Préconisations spécifiques

OUVRAGES PROVISOIRES

- Périimètre à créer
- Platelage général
- Préconisations spécifiques



Echelle 1:75e

0 6.5 13

DOCUMENT CONFIDENTIEL - DIFFUSION RESTREINTE

PRO

DOSSIER N° : 09/04/2025
23-019 ind. B

PARIS
- Matignon - Glacière -

ÉTAT PROJETÉ
- Démolition -

Coupe Longitudinale

PLANCHE
N° 4/8

Maître d'ouvrage
Premier Ministre - Secrétariat Général du Gouvernement
DSAF - Bureau de la logistique - Section Travaux

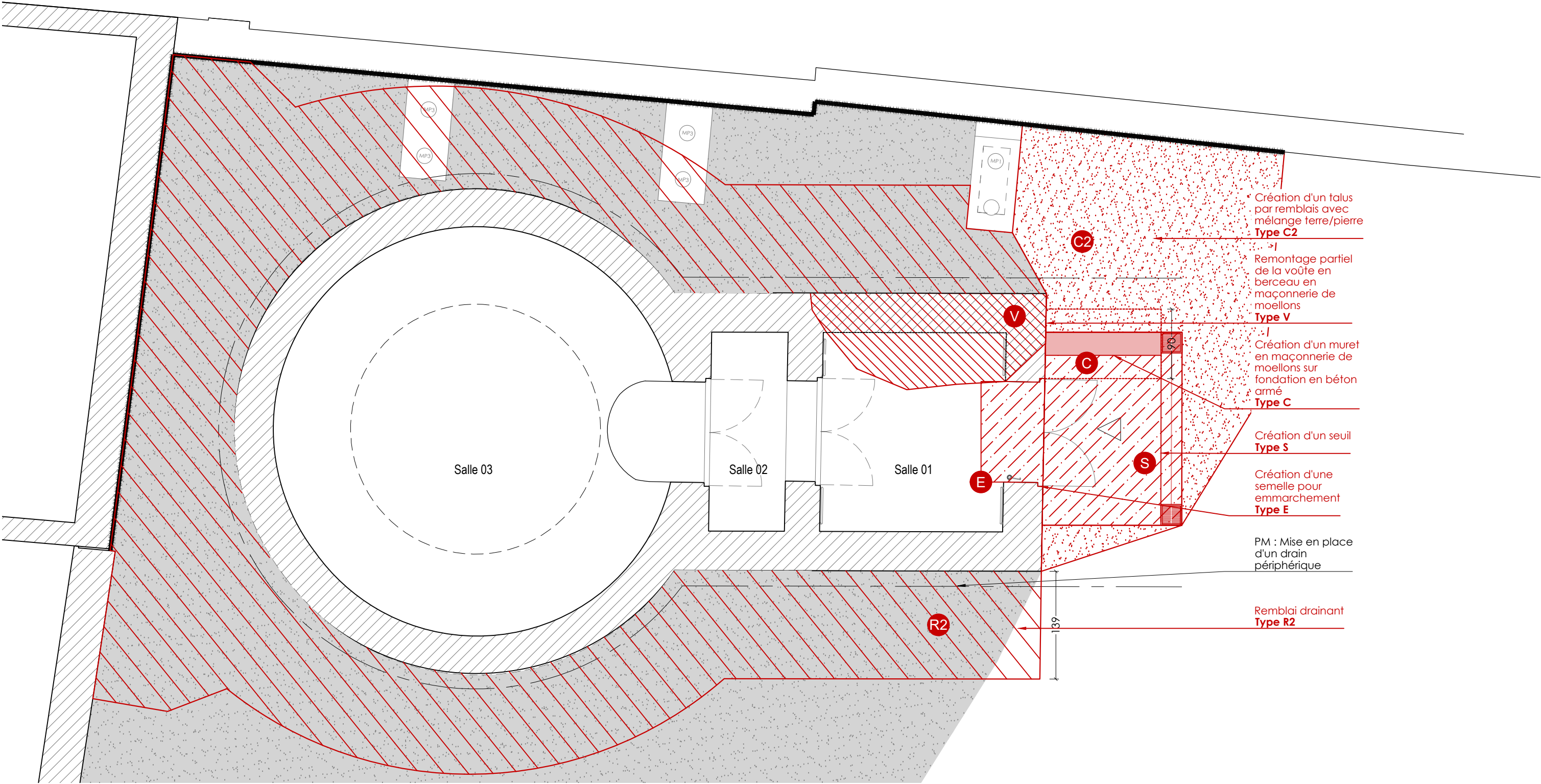
Maître d'œuvre
Eugene Architectes du Patrimoine - Charlotte HUBERT
10 cité d'Angoulême
75011 Paris

équilibre structures
10, rue Saint Nicolas
75012 Paris



A - Démolition

B - Etat Projeté

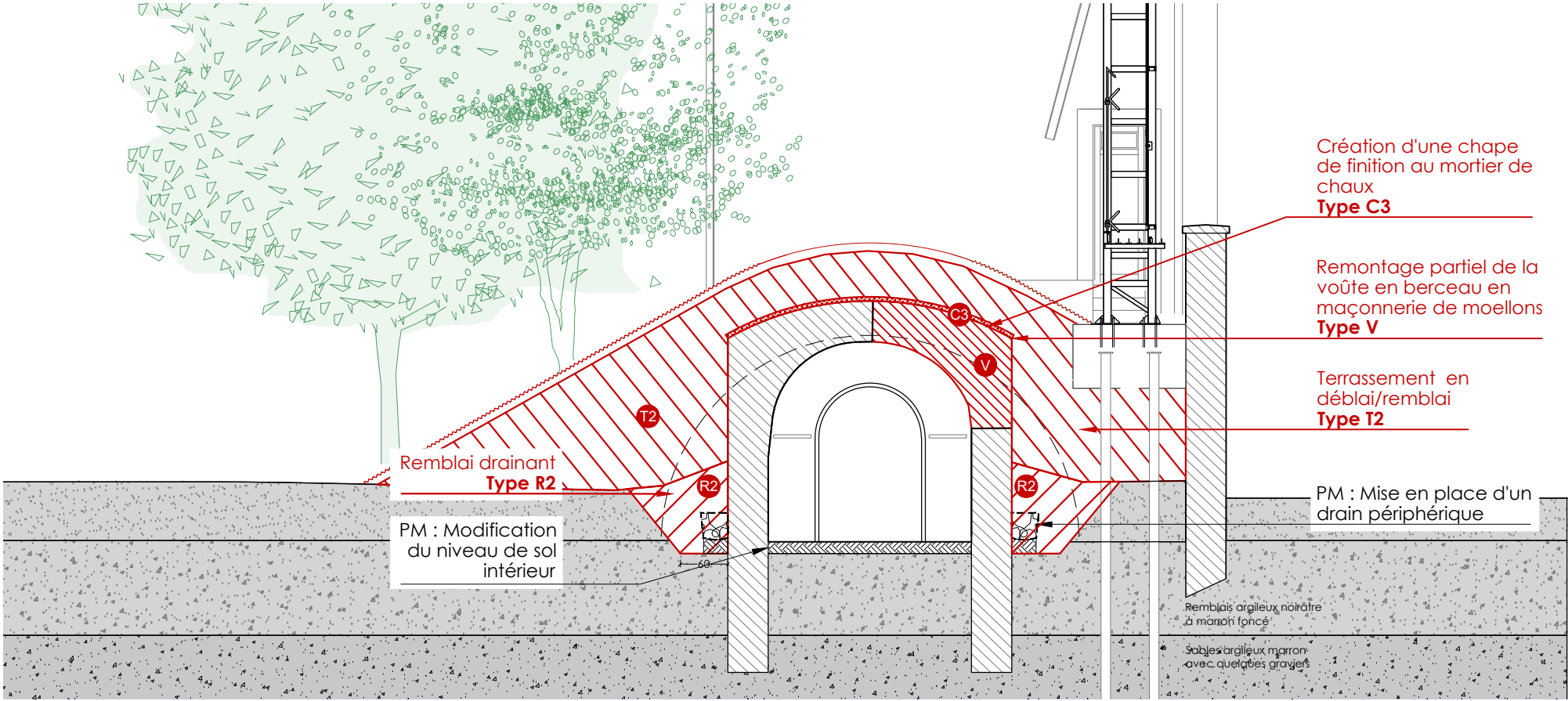


PRÉCONISATIONS BÉTON / MACONNERIE

- | | |
|--------------------------------|---------------------------------|
| Périimètre à créer / renforcer | Eléments en béton à créer |
| Elément à créer | Déblais / Remblais |
| Elément à renforcer | Remblais mélange terre / pierre |
| M1 Préconisations spécifiques | |

Echelle 1:75e
0 6.5 13

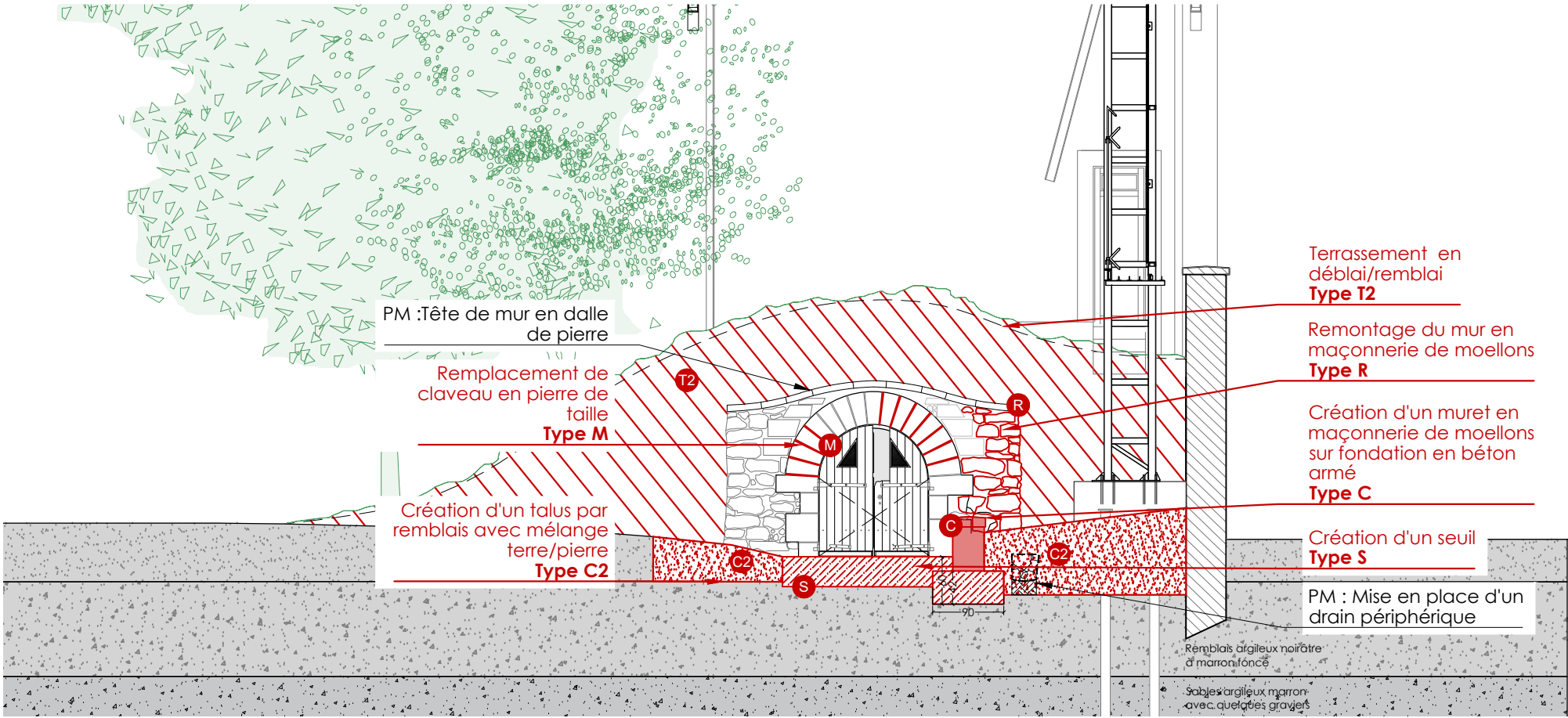
DOCUMENT CONFIDENTIEL - DIFFUSION RESTREINTE



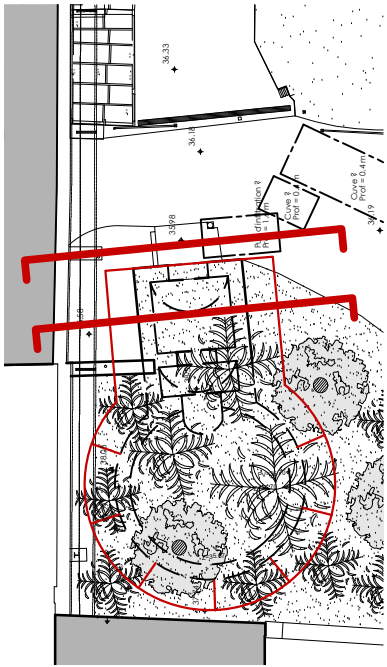
Coupe transversale dans le couloir d'entrée, salle 01

PRÉCONISATIONS BÉTON / MAÇONNERIE

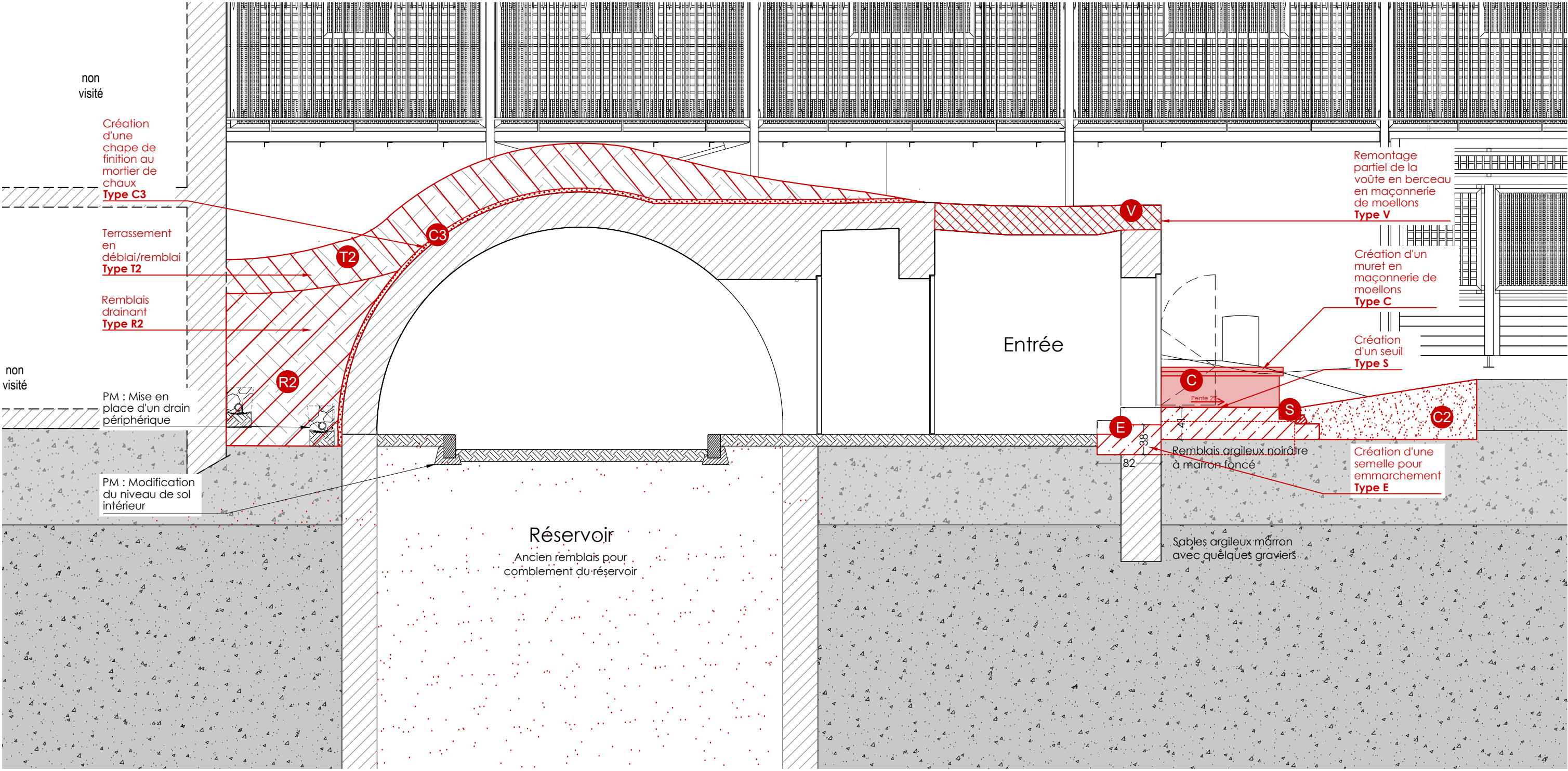
- Périètre à créer / renforcer
- Élément à créer
- Élément à renforcer
- Éléments en béton à créer
- Déblais / Remblais
- Remblais mélange terre / pierre
- Préconisations spécifiques



Elévation Nord



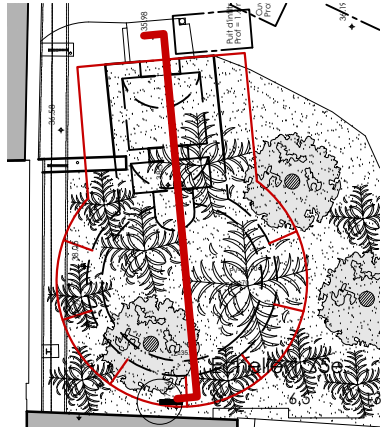
DOCUMENT CONFIDENTIEL - DIFFUSION RESTREINTE



Coupe Longitudinale

PRÉCONISATIONS BÉTON / MACONNERIE

- | | |
|--------------------------------|---------------------------------|
| Périimètre à créer / renforcer | Eléments en béton à créer |
| Elément à créer | Déblais / Remblais |
| Elément à renforcer | Remblais mélange terre / pierre |
| Préconisations spécifiques | |



Echelle 1:75e
0 6.5 13

DOCUMENT CONFIDENTIEL - DIFFUSION RESTREINTE

PRO

DOSSIER N° : 09/04/2025
23-019 ind. B

PARIS
- Matignon - Glacière -

ÉTAT PROJETÉ
- Préconisations -

Coupe Longitudinale

PLANCHE
N° 8/8

Maître d'ouvrage
Premier Ministre - Secrétariat Général du Gouvernement
DSAF - Bureau de la logistique - Section Travaux

Maître d'œuvre
Eugene Architectes du Patrimoine - Charlotte HUBERT
10 cité d'Angoulême
75011 Paris

équilibre structures
10, rue Saint Nicolas
75012 Paris

